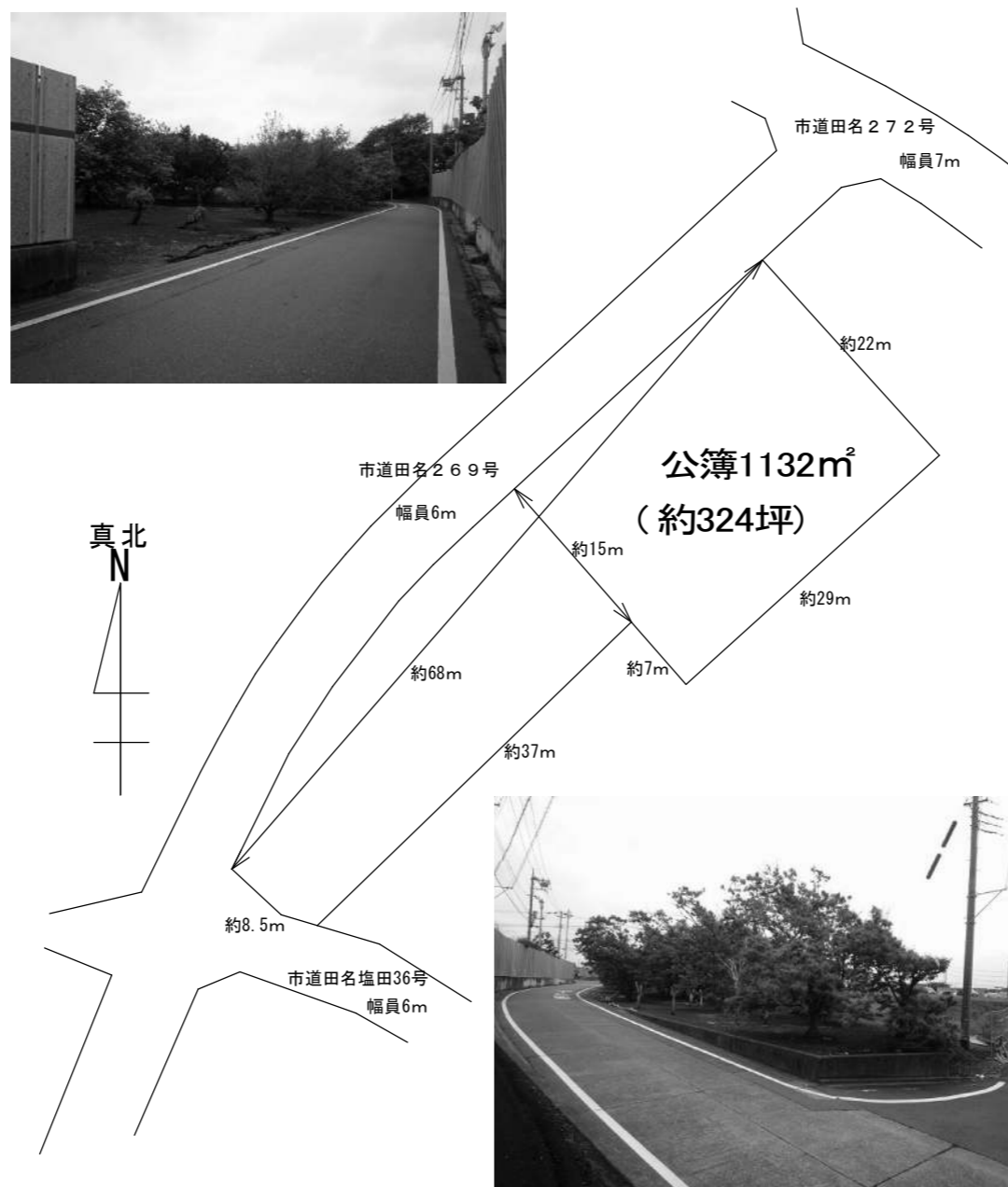


貸地（相模原市中央区田名）

☆圏央道 相模原愛川 I.C より約2.5km!

☆国道129号線へアクセス良好!

☆碎石仕上げ



※図面と現況が異なる場合は現況優先とさせていただきます。

物件種目	貸地		
最適用途	事業用駐車場		
最寄駅	原当麻駅		
面積	1,132m ² (約342.43坪) 公簿		
賃料	339,000円(税込)		
敷金	3ヶ月	礼金	1ヶ月
所在地	相模原市中央区田名字東山9328番1		

交通	JR相模線「原当麻」駅バス10分「塩田さくら橋」徒歩10分 JR相模線「番田」駅 徒歩20分		
契約期間	3年	地目	畑
都市計画	市街化調整区域	用途地域	
建ぺい率	50%	容積率	80%
法令上の制限			
現況	畑	引渡日	相談
接道	西側、南側公道幅員6mに接道		
設備	☆前面道路上下水道あり(敷地内無し)		
備考	☆保証会社加入要す ☆更新料1ヶ月分 ☆産業廃棄物・残土・スクラップ関連不可 ☆農地転用要する ☆諸条件相談可		

現地案内図

神奈川県知事免許(3)第26930号

有限会社カナイハウジング

〒252-0244 神奈川県相模原市中央区田名5980
TEL 042-761-6435 FAX 042-761-4702
E-Mail: kanaken-home @ dai sei -kanai . com

手数料

取引態様	専任媒介		
手数料負担割合	貸主	借主	100%
手数料配分割合	元付	客付	100%

■情報公開日 2020.5.27